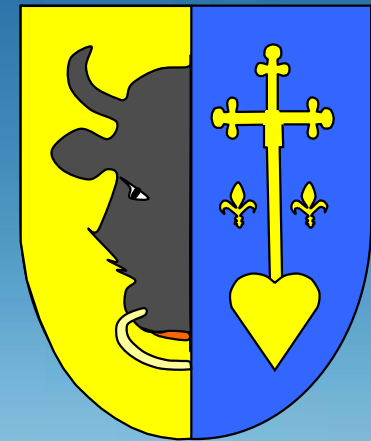


# ***MÍSTNÍ VYSÍLÁNÍ OBCE ROZSOCHY***



# AKTUALITY



[www.rozsochy.cz](http://www.rozsochy.cz)

tel. 566 576 224

e-mail: [obec@rozsochy.cz](mailto:obec@rozsochy.cz)

[starosta@rozsochy.cz](mailto:starosta@rozsochy.cz)

# POŠTA PARTNER ROZSOCHY

## Provozní doba:

- **Pondělí 7:00 - 9:30 a 13:00 - 17:00**
- **Úterý 13:00 - 15:00**
- **Středa 7:00 - 9:30 a 13:00 - 17:00**
- **Čtvrtek 7:00 - 9:30 a 13:00 - 15:00**
- **Pátek 7:00 – 11:30**

Na poštu prosím vstupujte jednotlivě.



# **Albrechtický vodovod – platba za II. pololetí 2024**

je vybírána na poště v Rozsochách  
nebo na OÚ v Rozsochách  
během ledna 2025.





*Už 25 let vám naši koledníci přinášejí požehnání.*

**V TŘÍKRÁLOVÉ SBÍRCE U NÁS  
VYBRÁNO 29 521,- Kč**









**JMÉNEM OBLASTNÍ CHARITY  
ŽĎÁR NAD SÁZAVOU DĚKUJEME  
VŠEM DÁRCŮM, ZAPOJENÝM  
DĚTEM I DOSPĚLÝM,  
KTEŘÍ JE DOPROVÁZELI.**



# Odvoz domovního odpadu:

**každý týden,  
ve středu.**



**Finanční úřad ve Žďáru nad Sázavou oznamuje,  
že bude zajišťovat agendu daně z nemovitých  
věcí od 6.1.2025 - 29.1. 2025 v budově  
MěÚ Bystřice nad Pernštejnem, Příční 405**

- každé pondělí a středu od 8.00 - 17.00 hod





SDH ROZSOCHY Vás srdečně zve na

# Bleší trh

## DARUJ – KUP



Máte doma nepotřebné, ale fungující a nepoškozené věci, kterých je Vám líto vyhodit?

**Oblečení**

**Hračky, hry**

**Obuv**

**Sportovní potřeby**

Darované věci budou průběžně přijímány v termínech 17.1.2025 od 15:00 do 17:00 hod a 24.1.2025 od 15:00 do 17:00 hod.

Prodej proběhne 1.2.2025 od 9:00 do 16:00 hod v hasičské zbrojnici v Rozsochách

Zbylé věci budou zabaleny a vyhozeny do určeného kontejneru.

Výtěžek bude použit na **DRESY** pro naše **MLADÉ HASIČE**.

Budeme rádi za vaši účast.







**PONDĚLÍ:** polévka selská s luštěninou  
tilápie, rybí filé s žampiony, brambory, okurka

**ÚTERÝ:** polévka slepičí vývar s drobením  
kuře alá bažant, dušená rýže, kuskus, zelenina

**STŘEDA:** polévka zeleninová s rýží  
rajská hovězí pečeně, těstoviny

**ČTVRTEK:** polévka koprová  
vepřová pečeně, dušená mrkev, brambory

**PÁTEK:** polévka hrachová  
kynuté koláče s tvarohem, mákem a povidly

# INZERCE



# Cvičení pro předškolní děti v tělocvičně ZŠ Rozsochy

## SPORTOVNÍ ODPOLEDNE

PRO DĚTI PŘEDŠKOLNÍHO VĚKU A MLADŠÍ

KAŽDÝ ČTVRTEK V TĚLOCVIČNĚ ZŠ

ZAČÍNÁME V 16.00

POPLATEK ZA PRONÁJEM TĚLOCVIČNY 10 KČ/DÍTĚ

ZAČÍNÁME 7. 11. 2024

NUTNÝ DOPROVOD RODIČŮ A PEVNÁ OBUV NA PŘEZUTÍ





# KADEŘNICTVÍ PANÍ VLACHOVÁ

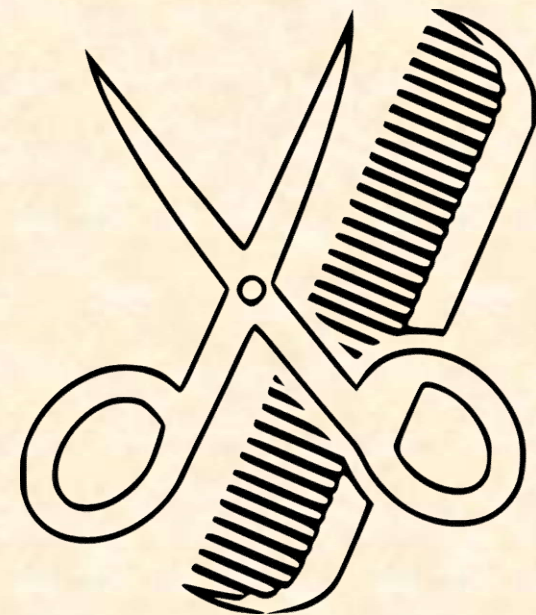
OTEVŘENO KAŽDOU STŘEDU

8:00 - 15:00,

PROVOZOVNA ROZSOCHY.

**Objednávky**

**na tel.: 607 545 265**



Pojízdná prodejna společnosti LACRUM V. Meziříčí:

**Albrechtice v úterý v 12:15**

**Kundratice ve čtvrtek ve 14:00**

**(změna platná od července)**

Sýry polotvrdé, tavené, uzené a plátkové, zákysy, máslo, tvaroh a další mléčné výrobky



řekněte  
**sýr**



# STŘEDA 9:00 Albrechtice a 9:10 Kundratice

POZOR  
ZMĚNA



Maso dodává:

Řeznictví a uzenářství Bobrová



Maso z českých chovů.  
Vlastní výroba uzenin a  
masových výrobků.

Maso a uzené výrobky zavážíme:

objednávky: 777 577 224

**Pojízdná prodejna Bobrová**  
nabízí nově i dovoz pečiva –  
na základě objednávky  
uskutečněné den dopředu,  
do 10:00 hodin.



Maso dodává:  
**Řeznictví a uzenářství Bobrová**

