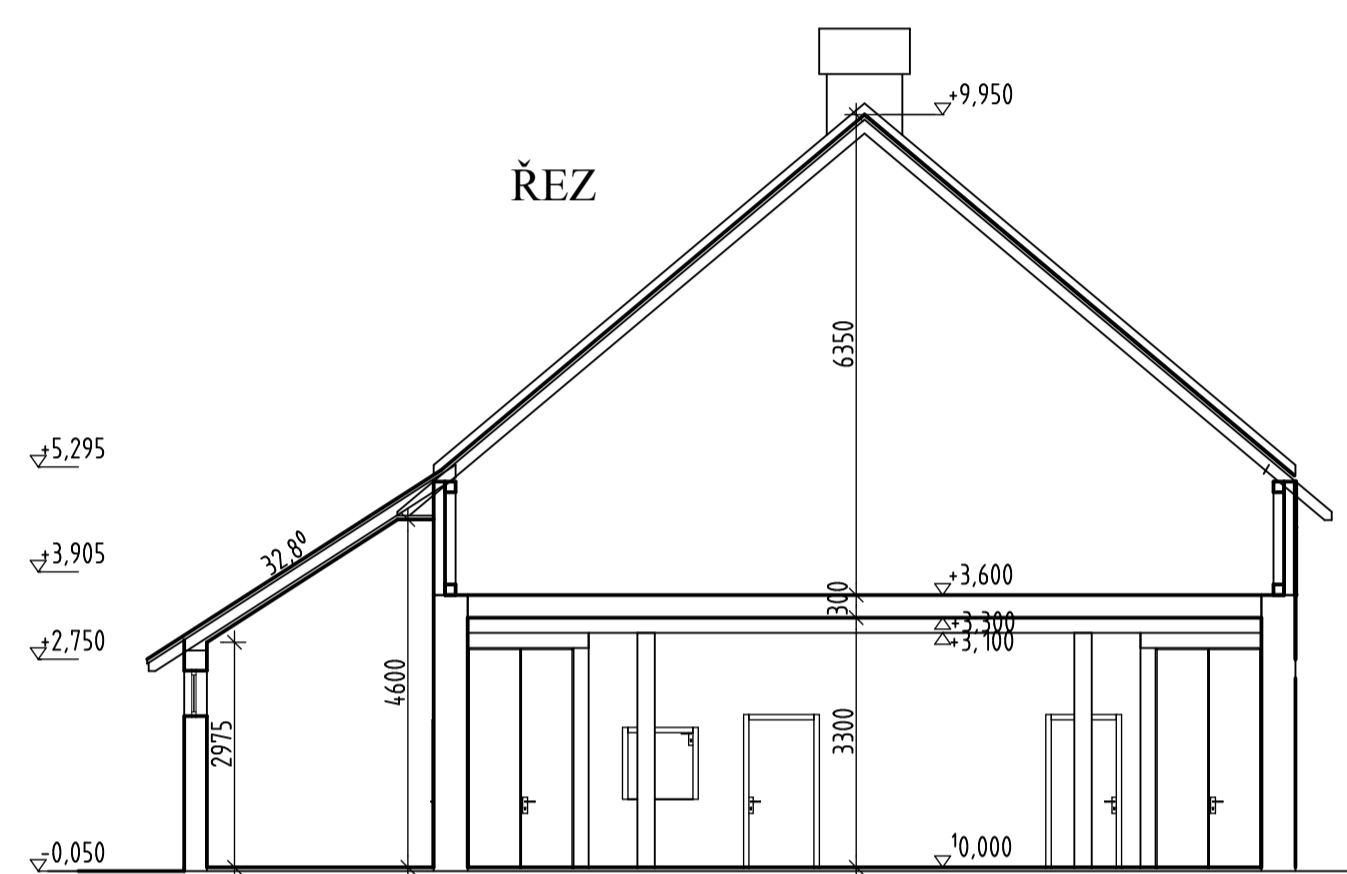
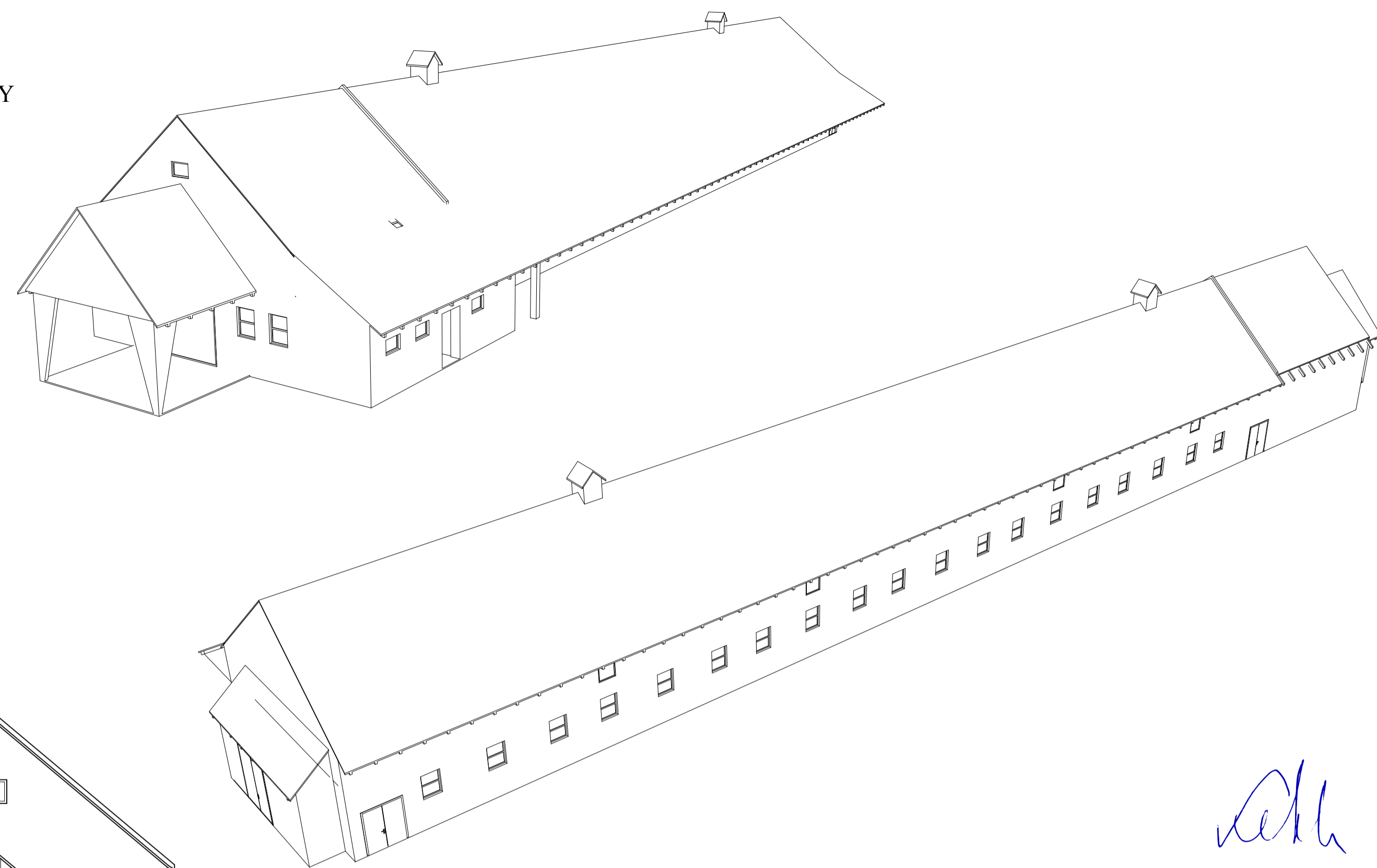
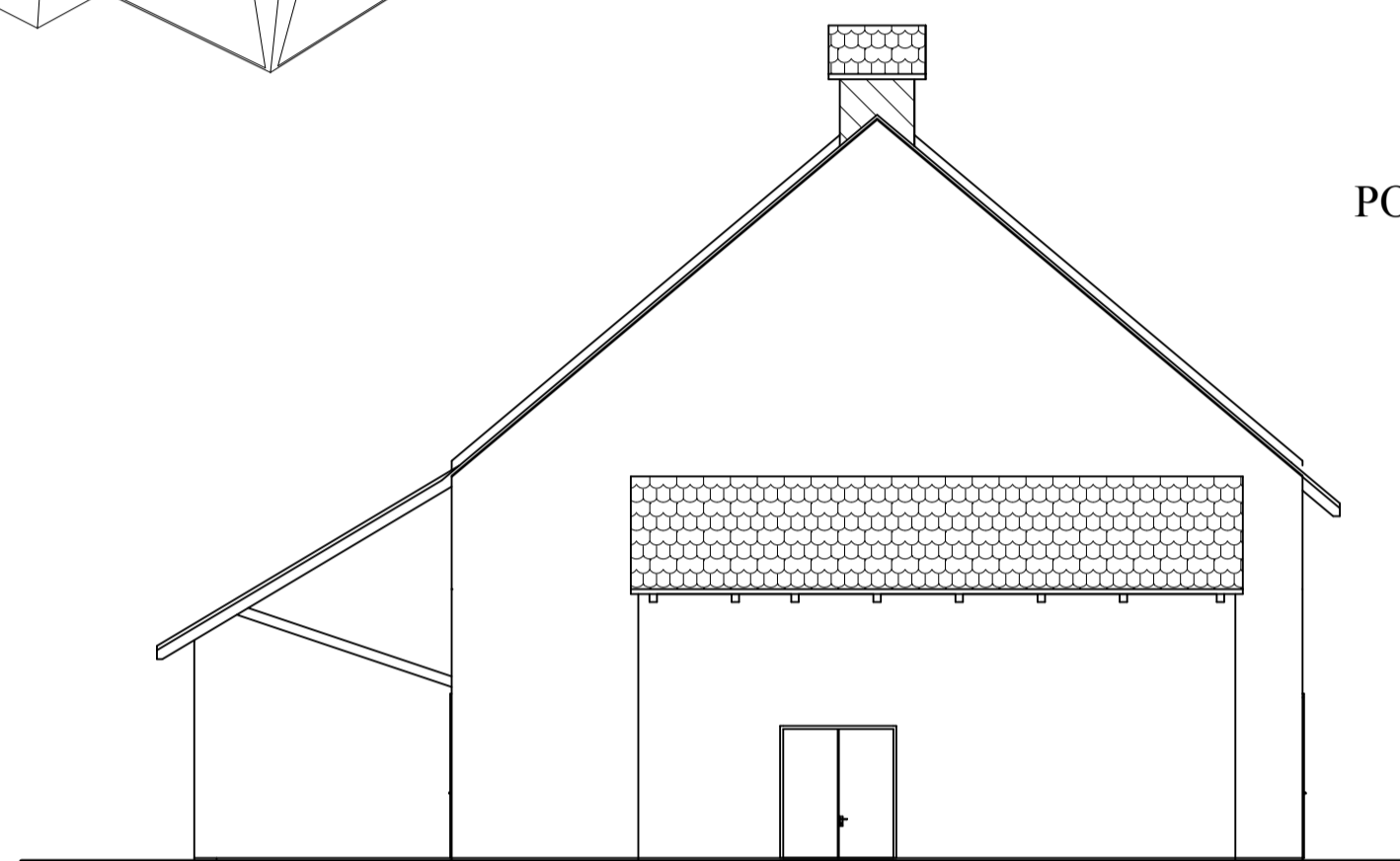


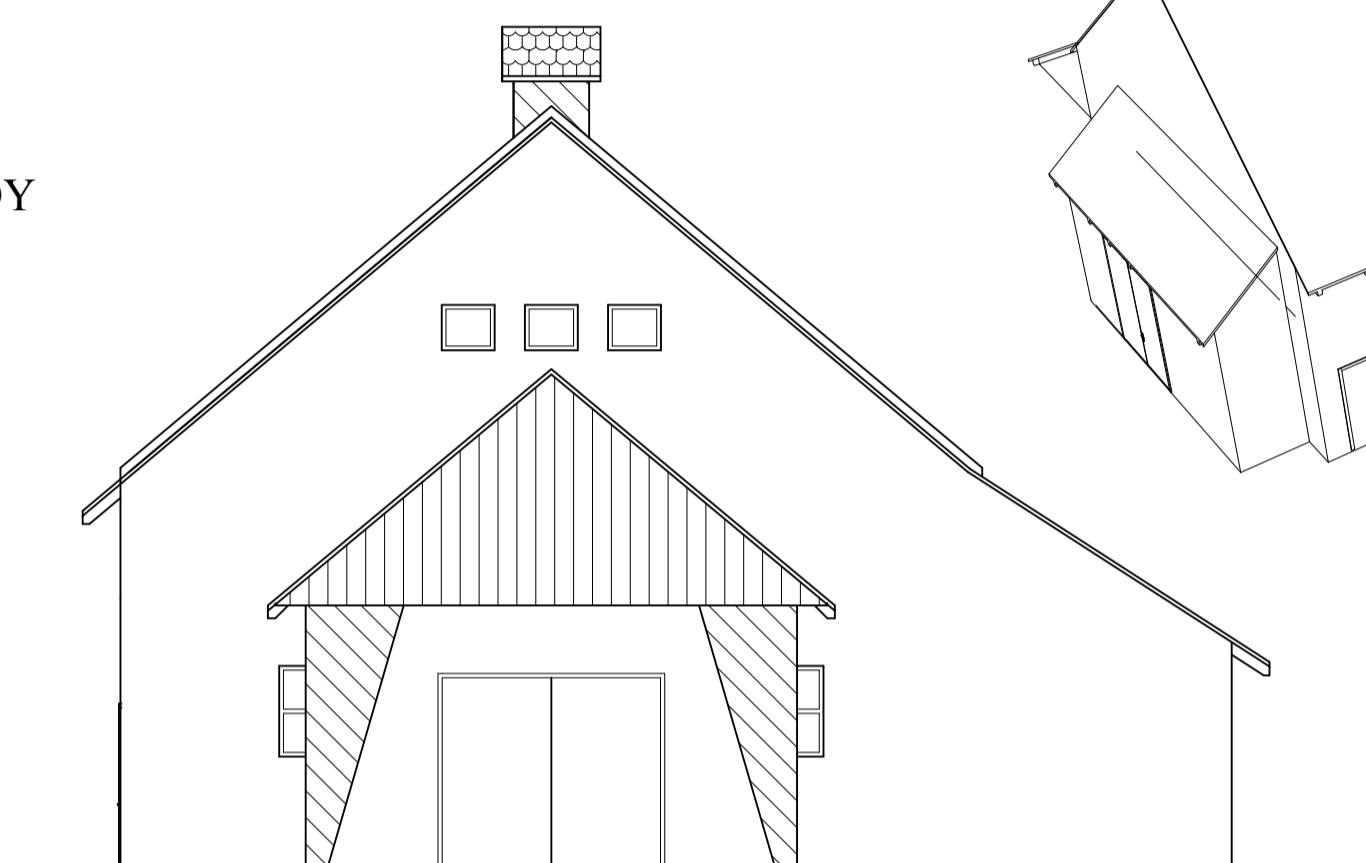
PERSPEKTIVY



ŘEZ



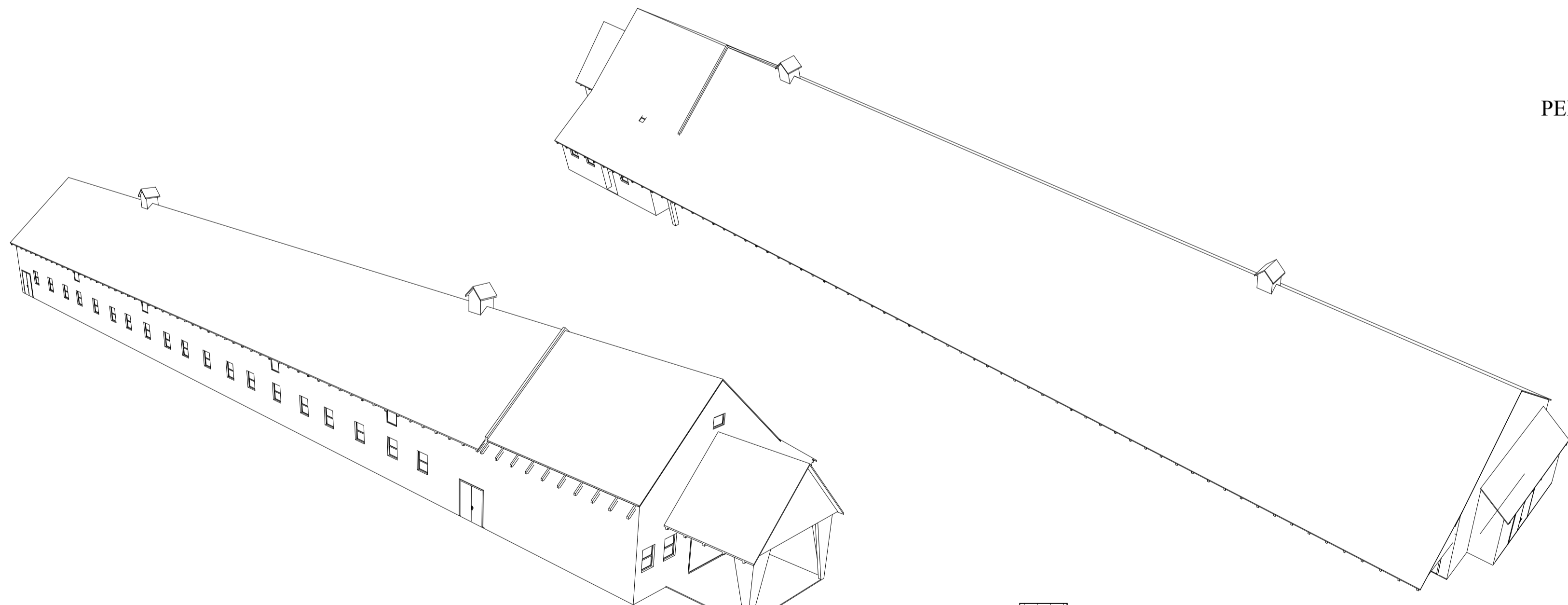
POHLEDY



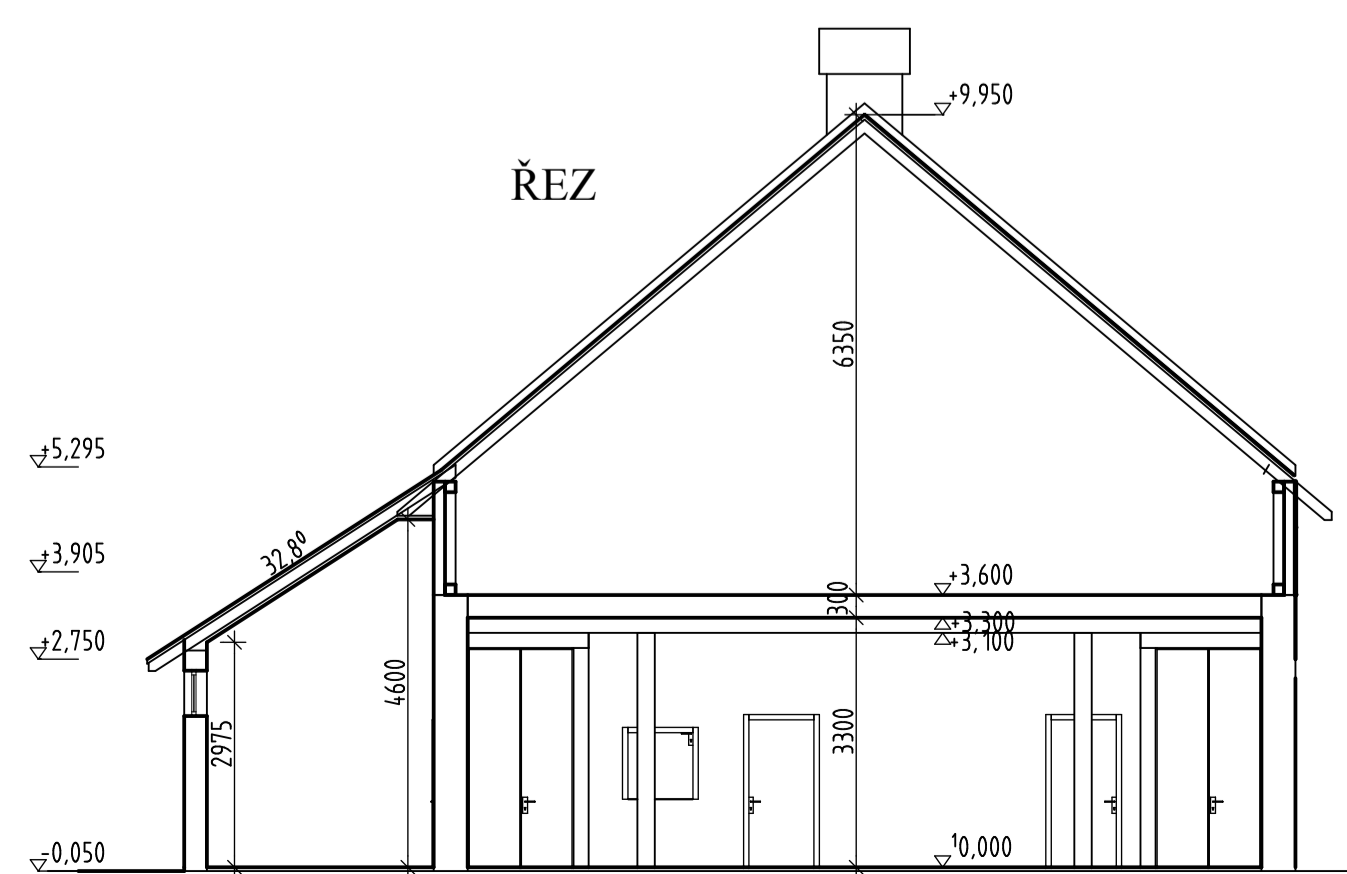
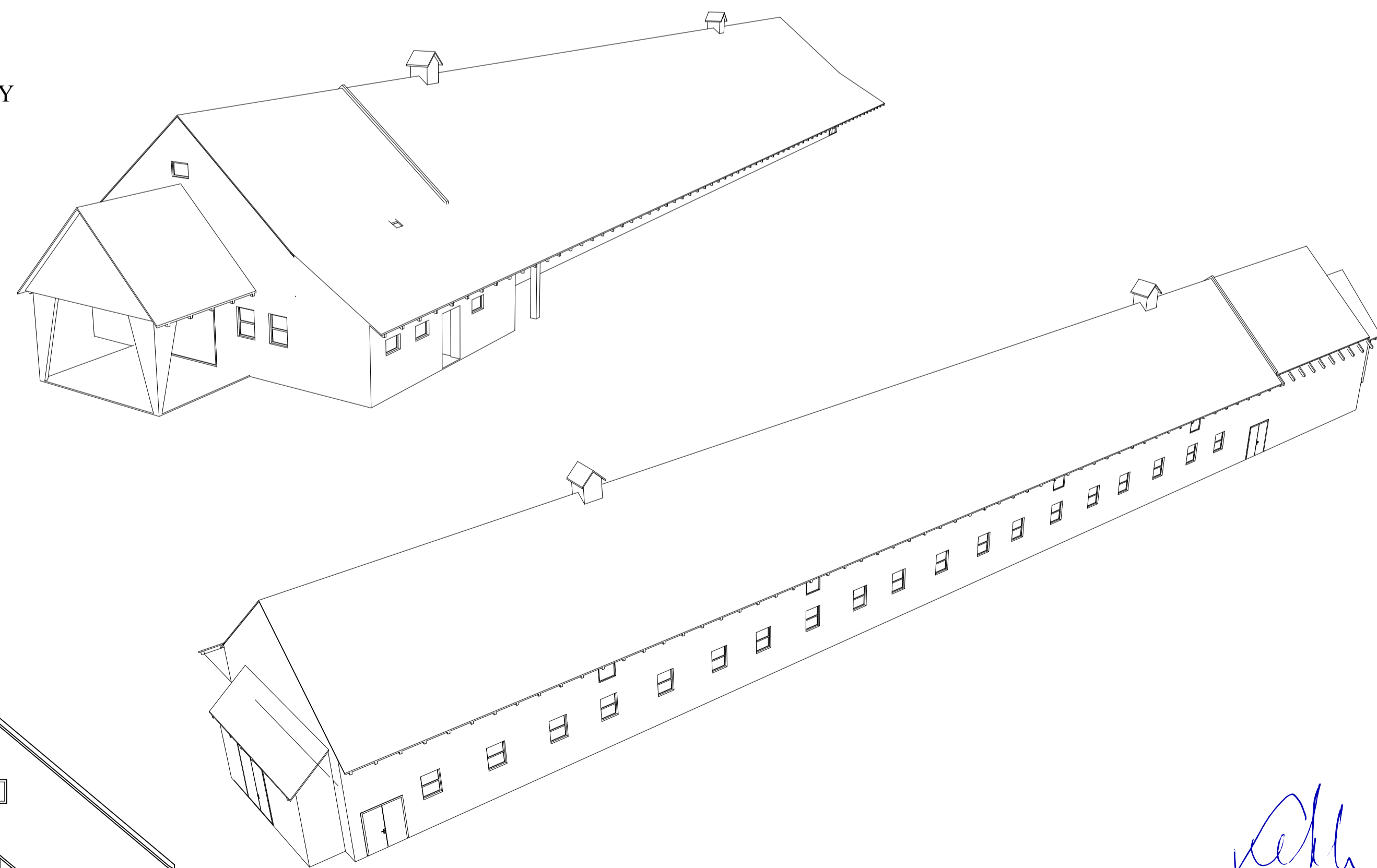
JTSK, B n.v. ±0.000 = = čísla podlahy přizemí Vypracoval: Ing. Luboš Vetešík (CRAIT 1001108) IČO 42321069 Investor: OBEC ROZSOCHY, Rozsochy 145, 592 57 Rozsochy Název stavby: BOURACÍ PRÁCE ODSTRANĚNÍ OBJEKTU KRAVÍNA K96 Místo: Rozsochy bez č.p., KU Albrechtice, n.č. 26 st. Okres: Zďár n.S. Kraj: Vysočina Název výkresu: POHLEDY, PERSPEKTIVY, ŘEZ - SO 01		Formát: 2 x A4 Datum: 01. 2012 Účel: PD (§128) Měřítko: 1:100 Číslo výkresu: F-04
--	--	--

Autorská práva k dokumentu jsou vyhrazena ing. L. Vetešíkovi. Díle zák. 247/90 Sb. je zakázáno jejich kopírování, rozmnožování a předávání třetím osobám bez písemného souhlasu autora

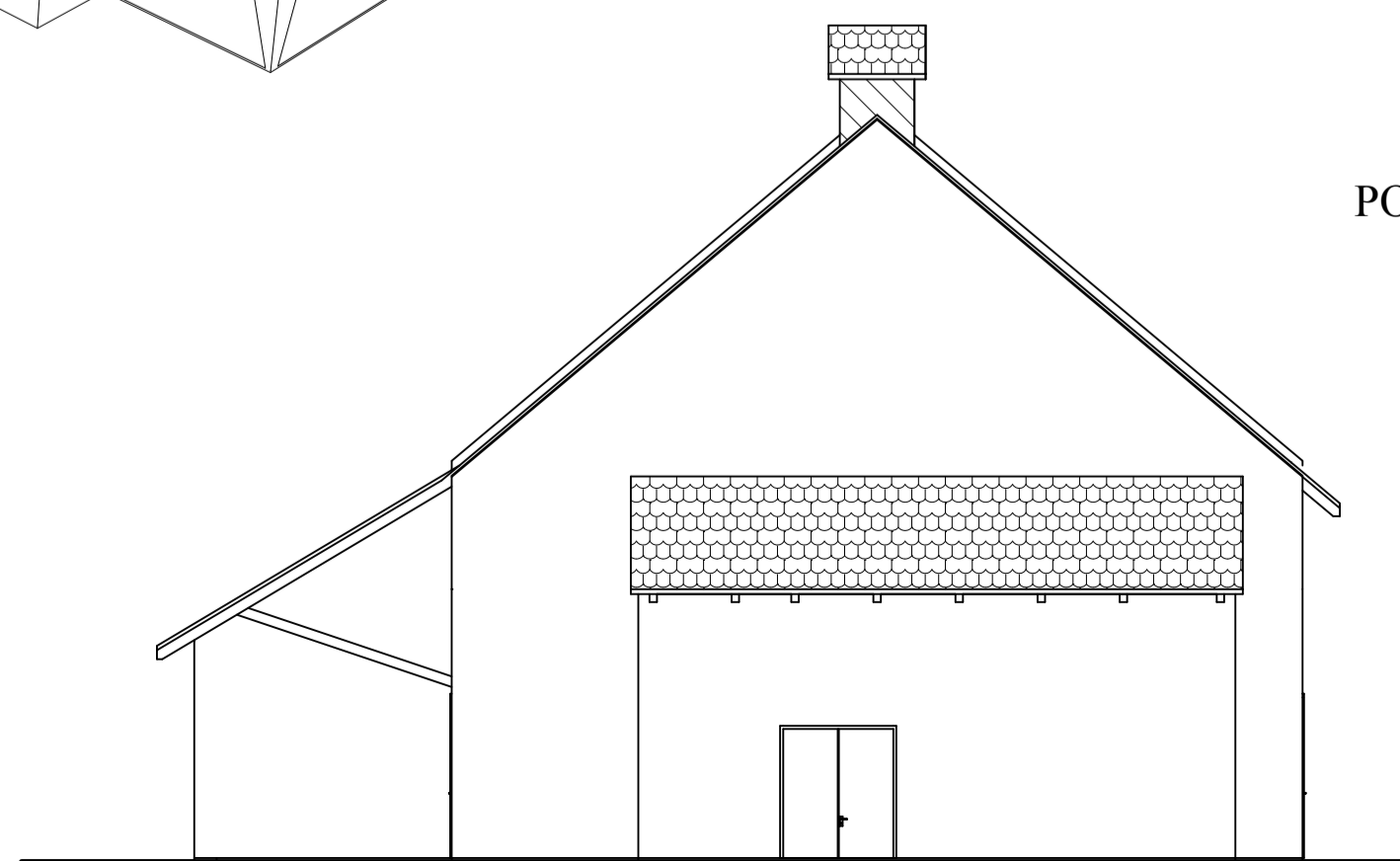
V/Š = 297.0 / 840.0 (0.25m.)



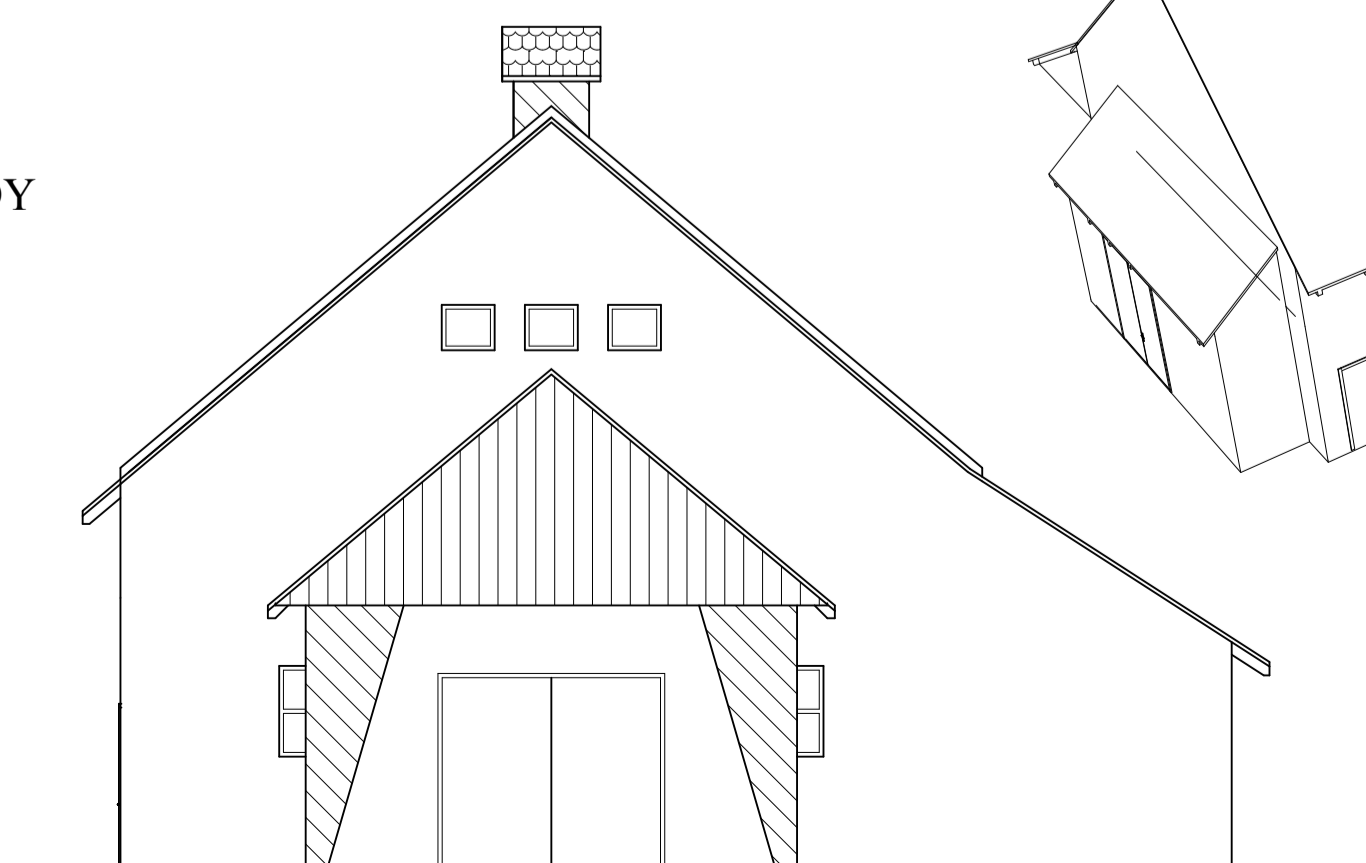
PERSPEKTIVY



ŘEZ



POHLEDY



JTSK, B n.v. ±0.000 = = čísla podlahy přizemí Vypracoval: Ing. Luboš Vetešík (CRAIT 1001108) IČO 42321069 Investor: OBEC ROZSOCHY, Rozsochy 145, 592 57 Rozsochy Název stavby: BOURACÍ PRÁCE ODSTRANĚNÍ OBJEKTU KRAVÍNA K96 Místo: Rozsochy bez č.p., KU Albrechtice, n.č. 26 st. Okres: Zďár n.S. Kraj: Vysočina Název výkresu: POHLEDY, PERSPEKTIVY, ŘEZ - SO 01		Formát: 2 x A4 Datum: 01. 2012 Účel: PD (§128) Měřítko: 1:100 Číslo výkresu: F-04
--	--	--

Autorská práva k dokumentu jsou vyhrazena ing. L. Vetešíkovi. Díle zák. 247/90 Sb. je zakázáno jejich kopírování, rozmnožování a předávání třetím osobám bez písemného souhlasu autora

V/Š = 297.0 / 840.0 (0.25m.)