

Grafické znázornění	HRANICE ÚZEMNÍCH JEDNOTEK
○○○○○○○○○○○○○○○○	Katastrální hranice
●●●●●●●●●●●●●●●●	Hranice současné zastavěného území ze schváleného ÚPO

Grafické znázornění	OCHRANA DOPRAVNÍ INFRASTRUKTURY
—	Silnice I. třídy (OP 50 m od osy silnice mimo zastavěné území)
—	Silnice III. třídy (OP 15 m od osy silnice mimo zastavěné území)
—	Železniční trať (OP 60 m od osy silnice mimo zastavěné území)

Grafické znázornění	OCHRANA TECHNICKÉ INFRASTRUKTURY
—	El. vedení VVN 110 kV (OP od krajního vodiče 15m - vl. nař. 80/57 Sb., 10m - zák. č. 458/2000 Sb., 1 zák. č. 222/1997 Sb.)
—	El. vedení VN 22 kV (OP od krajního vodiče 10m - vl. nař. 80/57 Sb., 7m - zák. č. 458/2000 Sb., 1 zák. č. 222/1997 Sb.)
○	Trafostanice TS 22/0,4 kV (stožárové TS - OP viz. El. vedení VN 22 kV)
—	Dálkový kabel
—	RR trasa
—	VTL plynovod
—	STL plynovod
—	Katodová ochrana VTL plynovodu
—	Ochr. pásmo SKAO
—	Vodovodní řad
—	Kanalizace
⊠	ČOV
⊠	Regulační stanice plynu VTL/STL
⊠	Telefonní ústředna

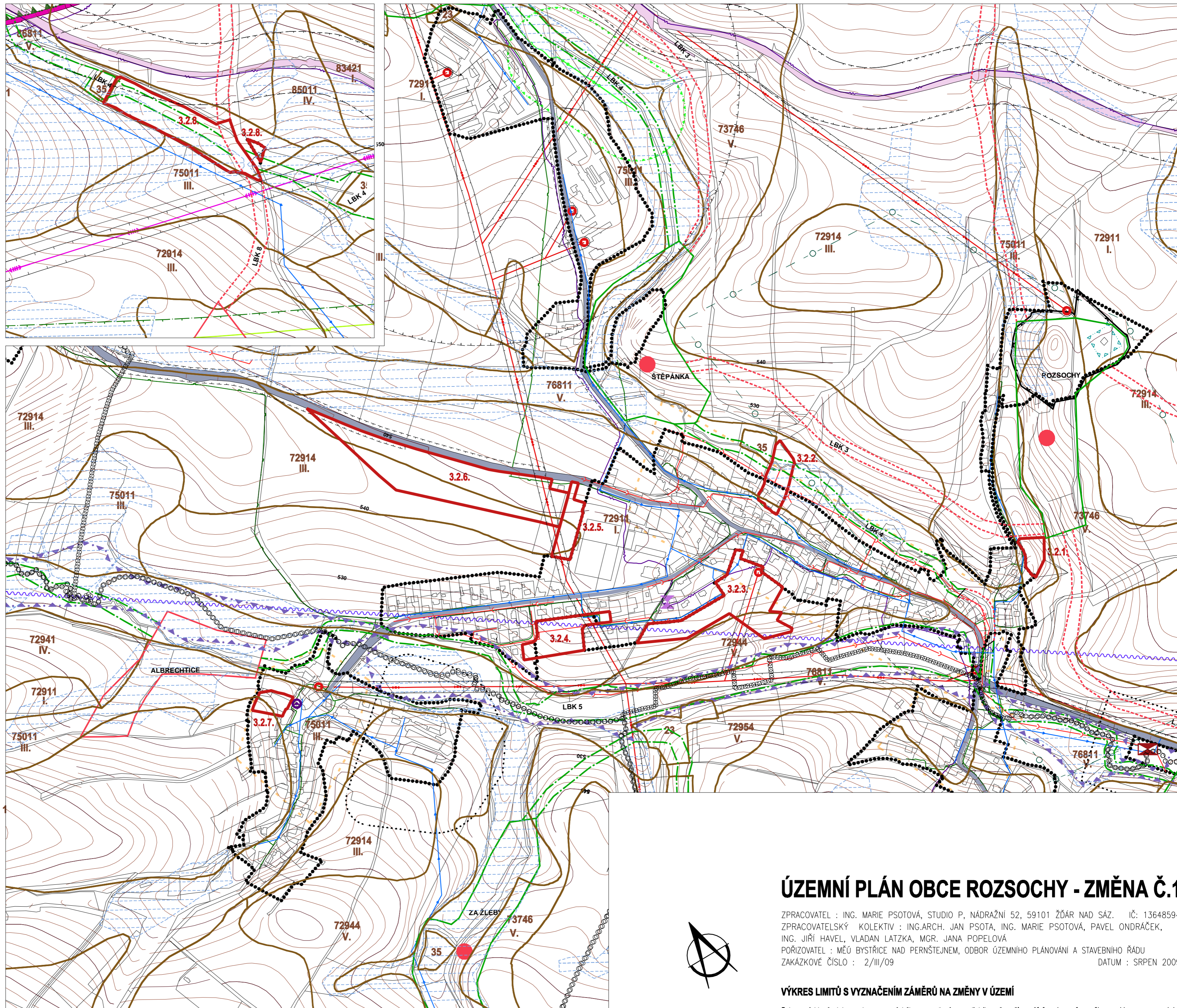
Grafické znázornění	OSTATNÍ OCHRANNÁ PÁSMA A LIMITY
—	Území s možností archeologických nálezů
—	Bezpečnostní pásmo důlního díla
—	Poddolované území
—	Hranice záplavového území

Grafické znázornění	OCHRANA PŘÍRODY A KRAJINY
—	Hranice CHKO
—	Lokální biokoridor částečně funkční
—	Lokální biokoridor navržený
—	Lokální biocentrum částečně funkční
—	Lokální biocentrum navržené

Grafické znázornění	OCHRANA PŮDNÍHO FONDU
—	Hranice BPEJ, kód BPEJ, třída ochrany
—	Investice do půdy, odvodnění

Grafické znázornění	HODNOTY ÚZEMÍ
—	Kulturní památka (viz. ÚSKP ČR)

Grafické znázornění	ZÁMĚRY NA PŘEDVĚZENÍ ZMĚN V ÚZEMÍ
3.2.1.	Záměry na provedení změn v území - viz kapitola 3 textové části návrhu zadání změny č.1 ÚP



ÚZEMNÍ PLÁN OBCE ROZSOCHY - ZMĚNA Č.1

ZPRACOVATEL : ING. MARIE PSOTOVÁ, STUDIO P, NÁDRAŽNÍ 52, 59101 ŽDĀR NAD SÁZ. IČ: 13648594
 ZPRACOVATELSKÝ KOLEKTIV : ING.ARCH. JAN PSOTA, ING. MARIE PSOTOVÁ, PAVEL ONDRÁČEK,
 ING. JIŘÍ HAVEL, VLADAN LATZKA, MGR. JANA POPELOVÁ
 POŘIZOVATEL : MĚU BYSTRICE NAD PERNŠTEJNEM, ODBOR ÚZEMNÍHO PLÁNOVÁNÍ A STAVEBNÍHO ŘÁDU
 ZAKÁZKOVÉ ČÍSLO : 2/III/09 DATUM : SRPEN 2009

VÝKRES LIMITŮ S VYZNAČENÍM ZÁMĚRŮ NA ZMĚNĚ V ÚZEMÍ

Tato projektová dokumentace nesmí být rozmnožována, distribuována či využívána bez písemného souhlasu zpracovatele.