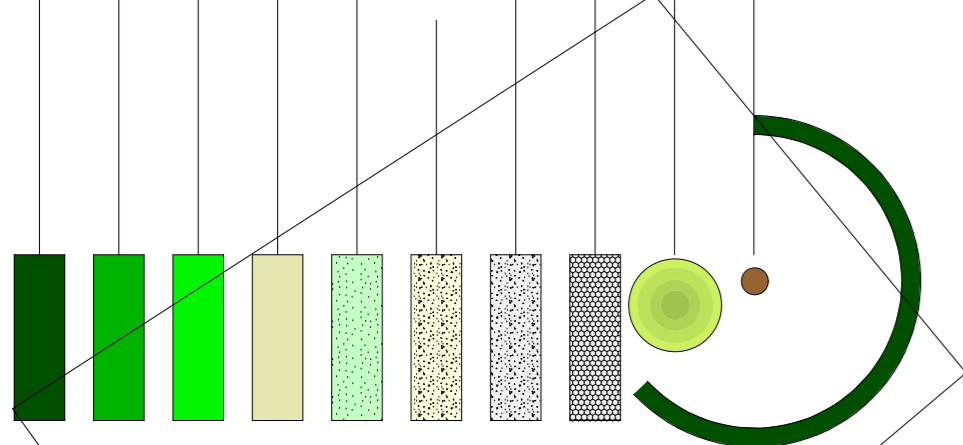
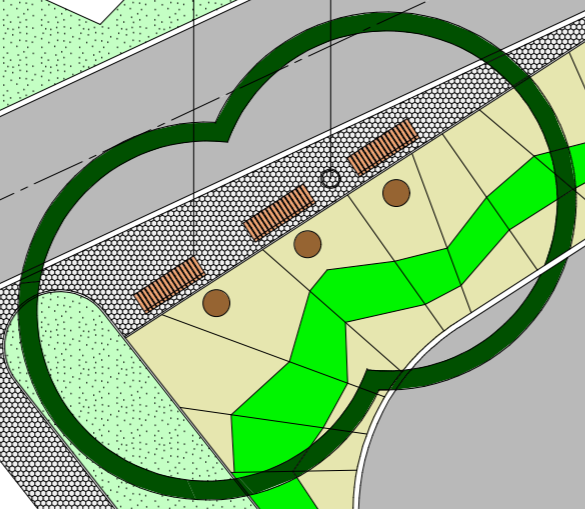


- stromy věžovité nepádnové, střední výšky
- keře střední výšky
- nízké keře
- plodokryvné rostliny
- tráva
- plocha s nerovným povrchem (obrázci: štěrky, písek, anilínka...)
- plocha s nerovným povrchem (kamenivo)
- zámková dlažba
- nízké solitérní keře
- vzrostlé stromy



JEDNOTA



lavice

odpadkový korb

opisující nádoba s květinami

prvky svah vřovňový výškové úrovně zamčované s plodokryvnými rostlinami

průčelné stěny pro osobní automobily

stěnový opěrná stěna nahrazena novou v požadovaném směru

stěnový samk - vlněný stromek

stěna z betonových šalavacích tvárnic v-1800mm
opletky oddělený prostor pro kontejnery s odpadem

kontejnery na dělený domovní odpad

NÁVRH ŘEŠENÍ Č. 1 .

ROZSOCHY - ÚPRAVA VEŘEJNÝCH PLOCH 2

ÚPRAVA VEŘEJNÉ PLOCHY U JEDNOTY
m 1:200